



V. 在庫メンテ



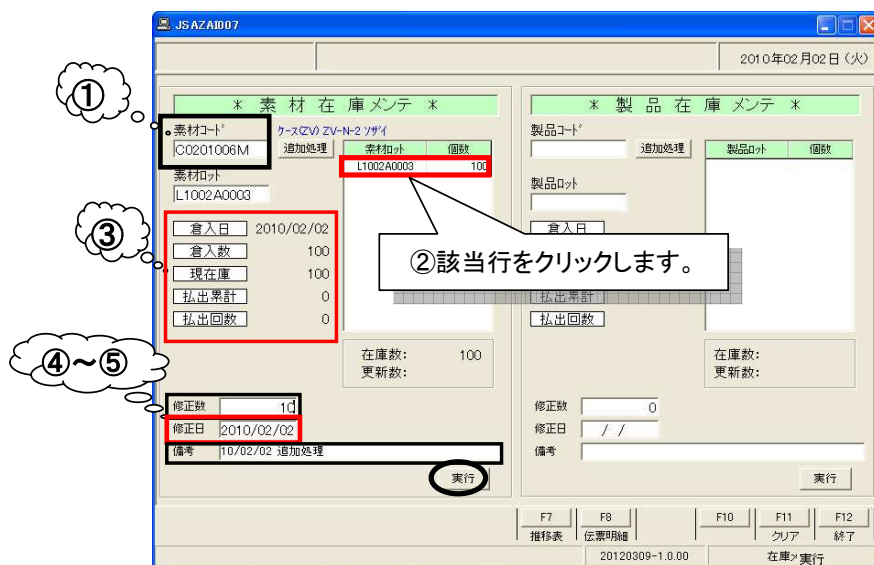
素材在庫または、製品在庫の管理やメンテができます。


次の処理が行なえます。

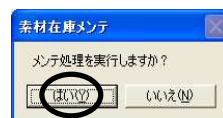
- ◆1. 素材在庫メンテで在庫数を変更します。
- ◆2. 素材在庫メンテで在庫数を追加します。
- ◆3. 製品在庫メンテで在庫数の変更ができます。
- ◆4. 製品在庫メンテで在庫数の追加ができます。
- ◆5. 推移表を表示します。
- ◆6. 伝票明細が分かります。

メニュー「在庫」→「在庫管理」→「入出庫処理」→「在庫メンテ」をクリックすると下の画面が表示されます。

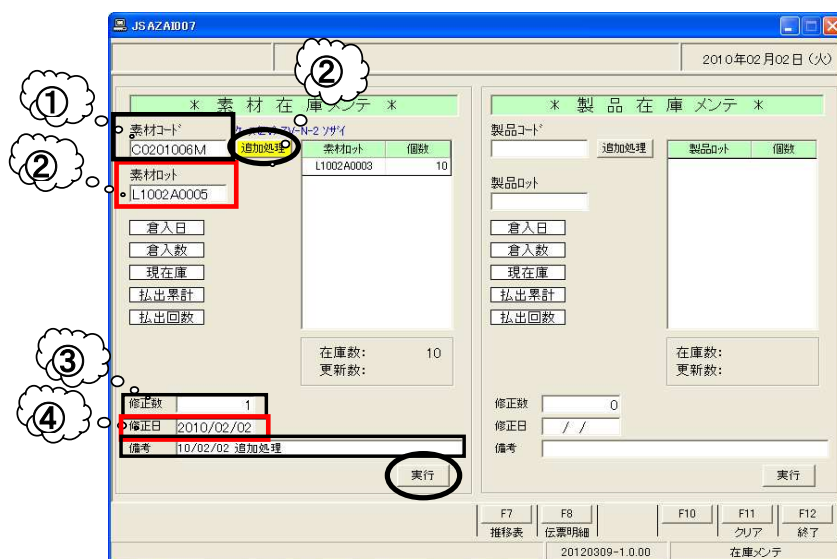
◆1. 素材在庫メンテで在庫数を変更します。



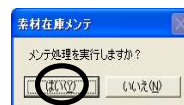
- ①「素材コード」を入力し、エンターを押します。
- ②修正する「素材ロット」の該当行をクリックします。
- ③「倉入日」～「払出回数」までが自動表示されます。
- ④「修正数」で正しい在庫数を入力しエンターを押します。
- ⑤「修正日」は自動で入ります。「備考」に入力事項があれば入力します。
- ⑥[実行]ボタンをクリックします。
- ⑦確認メッセージが表示されるので「はい」をクリックします。
- ⑧  でメニュー画面に戻ります。



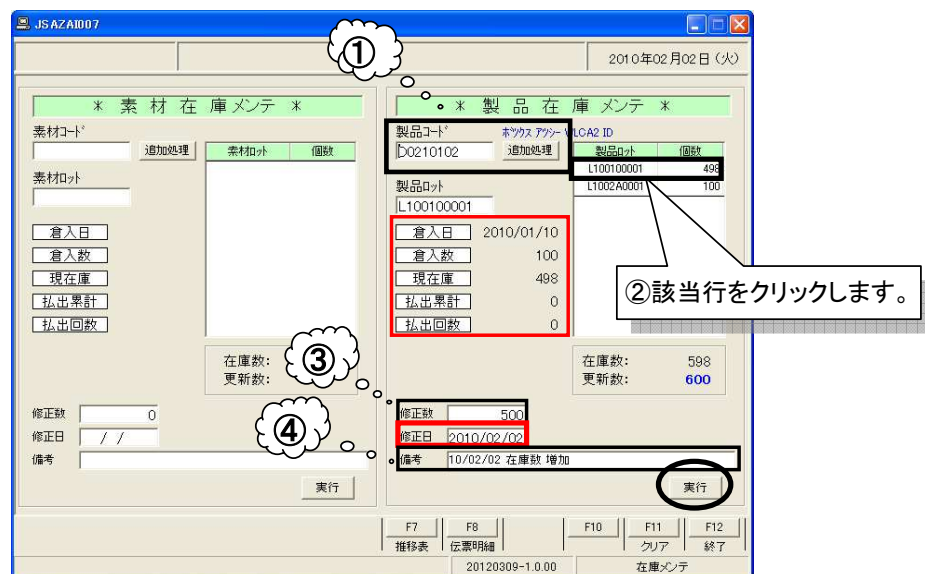
◆2. 素材在庫メンテで在庫数を追加します。




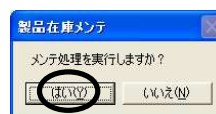
- ①「素材コード」を入力します。
- ②「追加処理」ボタンをクリックすると、「追加処理」ボタンが黄色表示になります。
エンターを二回押すと「素材ロット」が自動表示され一部に「A」が入ります。
- ③「修正数」で追加する在庫数を入力します。
- ④「修正日」は自動で入ります。「備考」に入力事項があれば入力します。
- ⑤「実行」ボタンをクリックします。
- ⑥確認メッセージが表示されるので「はい」をクリックします。
- ⑦ でメニュー画面に戻ります。



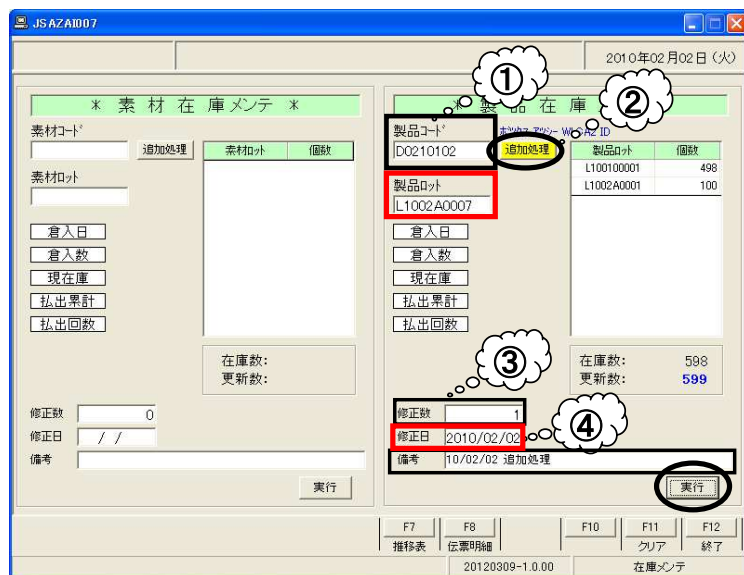
◆3. 製品在庫メンテで在庫数の変更ができます。




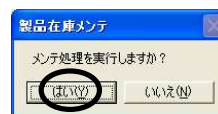
- ①「製品コード」を入力し、エンターを押します。
- ②修正する「製品ロット」の該当行をクリックします。
- ③「倉入日」～「払出回数」までが自動表示されます。
- ④「修正数」で正しい在庫数を入力しエンターを押します。
- ⑤「修正日」は自動で入ります。「備考」に入力事項があれば入力します。
- ⑥[実行]ボタンをクリックします。
- ⑦確認メッセージが表示されるので「はい」をクリックします。
- ⑧  でメニュー画面に戻ります。



◆4. 製品在庫メンテで在庫数の追加ができます。



- ①「製品コード」を入力します。
- ②「追加処理」ボタンをクリックし、エンターを二回押します。「製品ロット」が自動表示され一部に「A」が入ります。
- ③「修正数」で追加する在庫数を入力します。
- ④「修正日」は自動で入ります。「備考」に入力事項があれば入力します。
- ⑤「実行」ボタンをクリックします。
- ⑥確認メッセージが表示されるので「はい」をクリックします。
- ⑦  でメニュー画面に戻ります。



◆5. 推移表を表示します。



製品コードのみ推移表を表示できます

①製品コードを入力します。

2010年03月17日 (水)

※ 素材 在庫メンテ ※

※ 製品 在庫メンテ ※

製品コード: D0212765

製品名: ネットアッパ- (M1)D4C-1F50-RA

製品ロツト

在庫数: 95

F7 推移表

②[F7推移表]ボタンをクリックします。

素材コード	品名 (素材推移表)	現在庫	XXX 入庫予定 XXX	XXX 出庫予定 XXX	有効款	計画款	
			素材計画	倉入残 倉入日	製品計画	払出款 要求日	
D0212765	ネットアッパ- (M1)D4C-1F50-RA	95					95
D0212765	ネットアッパ- (M1)D4C-1F50-RA		L10020067	45 3/30			140
			L100300001	50 4/5			190 50

③入力した製品コードの入出庫の推移データが確認できます。

◆6. 伝票明細が分かります。

😊 製品コードのみ伝票明細を表示できます

- ① 製品コードを入力します。
- ② [F8伝票明細]ボタンをクリックします。
- ③ 該当製品の伝票単位の入在庫推移が確認できます。

😊 「対象年月」には当月の対象年月が自動で表示されます。直接入力でも変更も可能です。